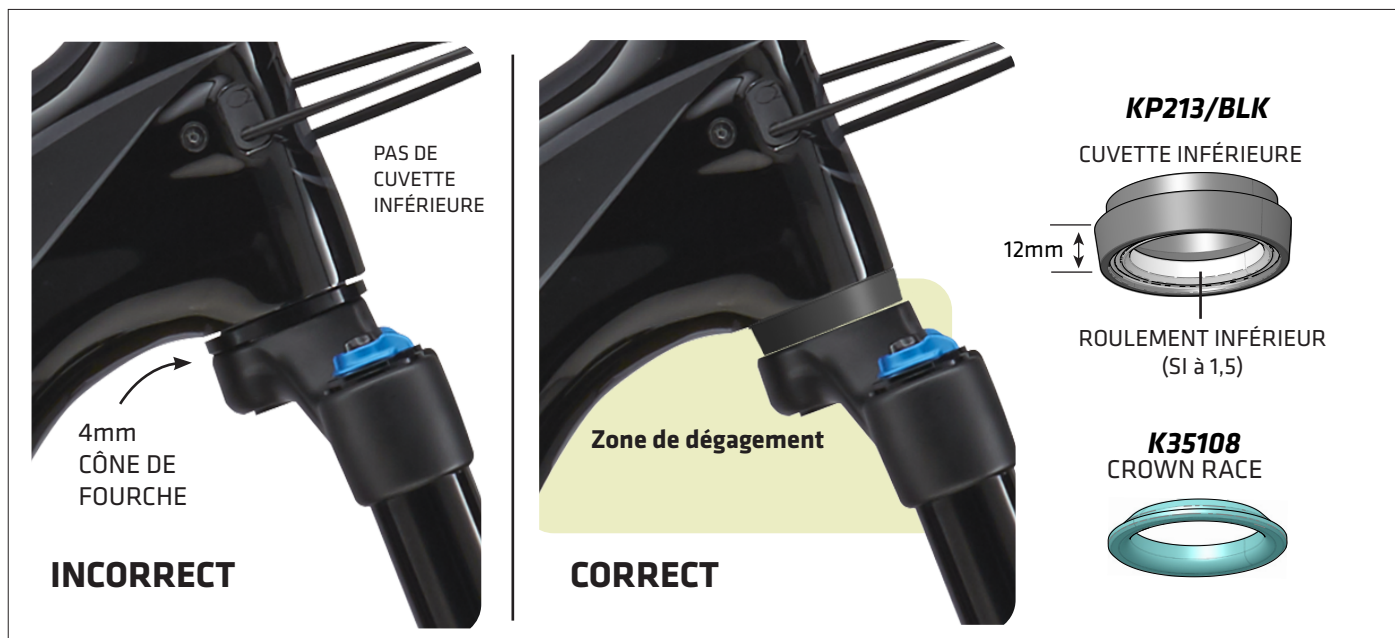


## 2018 Scalpel SE 2

### Dégagement du tube diagonal, Fourche Fox Performance 34



#### Cuvette inférieure du jeu de direction et cône de fourche requis

- Les vélos Scalpel SE 2 2018 des tailles S, L et XL dotés de la fourche Fox Performance 34 nécessitent une cuvette inférieure de jeu de direction KP213/BLK et d'un cône de fourche K35108.
- Ces pièces ne sont pas nécessaires sur les cadres de taille M. La cuvette **KP213/BLK** de 12 mm de hauteur permet un dégagement supplémentaire entre le tube diagonal du cadre et les molettes d'ajustement de la fourche Fox Performance 34.

Un dégagement supplémentaire est nécessaire sur les cadres de tailles S, L et XL pour éviter que les molettes de réglages de la fourche ne heurtent le cadre lors de la rotation du guidon.

- Si les modèles de tailles S, L et XL du Scalpel SE 2 2018 ne sont pas déjà équipés de la cuvette inférieure **KP213/BLK** et du cône de fourche **K35108**, il convient de confier la pose de ces pièces conformément aux consignes d'entretien à un revendeur Cannondale.
- Pour l'instant, les pièces **KP213/BLK** et **K35108** sont uniquement préconisées pour les tailles S, L et XL du Scalpel SE 2 2018 et la fourche Fox Performance 34. Ces pièces ne doivent pas être utilisées avec d'autres modèles 2018.

#### Installation

- Pour installer ces pièces, le roulement SI doit être retiré de la douille de direction inférieure. Il doit être réutilisé.
- Le roulement inférieur doit d'abord être pressé dans la cuvette KP213/BLK. Veillez à appliquer de la graisse légère sur le roulement et la cuvette lors de l'utilisation (Park Tool : HHP-2). Utilisez les adaptateurs de jeu de direction appropriés lorsque vous pressez l'ensemble cuvette/roulement dans la douille de direction.
- Le cône de fourche de 4 mm existant doit être retiré de la fourche à l'aide de l'outil (Park Tool : CRP-2) et le cône de la fourche K35108 doit être installé à l'aide de l'outil (Park Tool : CRS-15). S'il est nécessaire de changer le roulement inférieur ultérieurement, l'ensemble cuvette KP213/BLK-roulement doit être retiré intégralement de la douille de direction.
- S'il est nécessaire de changer le palier inférieur plus tard, la combinaison de coupelle et de roulement KP213 / BLK doit être chassée du tube de direction. Utilisez une cheville en bois et un maillet. Localiser la cheville à l'intérieur du tube de direction sur le bord supérieur de la tasse et chasser autour de la tasse uniformément. Le palier peut alors être extrait de la coupelle et remplacé et la combinaison réinstallée.

#### **AVERTISSEMENT**

Ces informations sont destinées aux distributeurs Cannondale agréés uniquement. Des outils et compétences spécifiques sont requis. Les propriétaires de vélo ne doivent pas faire le montage décrit. Cela pourrait entraîner des blessures graves ou des dommages importants.

**NOTE À L'ATTENTION DES PROPRIÉTAIRES DE VÉLO** - Les notes techniques de Cannondale sont données à titre informatif uniquement. Les notes techniques peuvent être téléchargées à partir de notre site Web. Veuillez confier les interventions décrites à un distributeur Cannondale.

**INFORMATION : Les dommages résultant d'un entretien inadéquat, d'installation de pièces incorrectes ou d'une modification du produit NE SONT PAS couverts par la garantie limitée de Cannondale.**